



FIT-jelentés :: 2008

Intézményi jelentés

8. évfolyam

Ihász Gábor Általános Iskola

8542 Vaszar, Fő u. 9.

OM azonosító: 037100




OKTATÁSI ÉS KULTURÁLIS MINISZTERIUM



Közoktatási Mérési
Értékelési Osztály



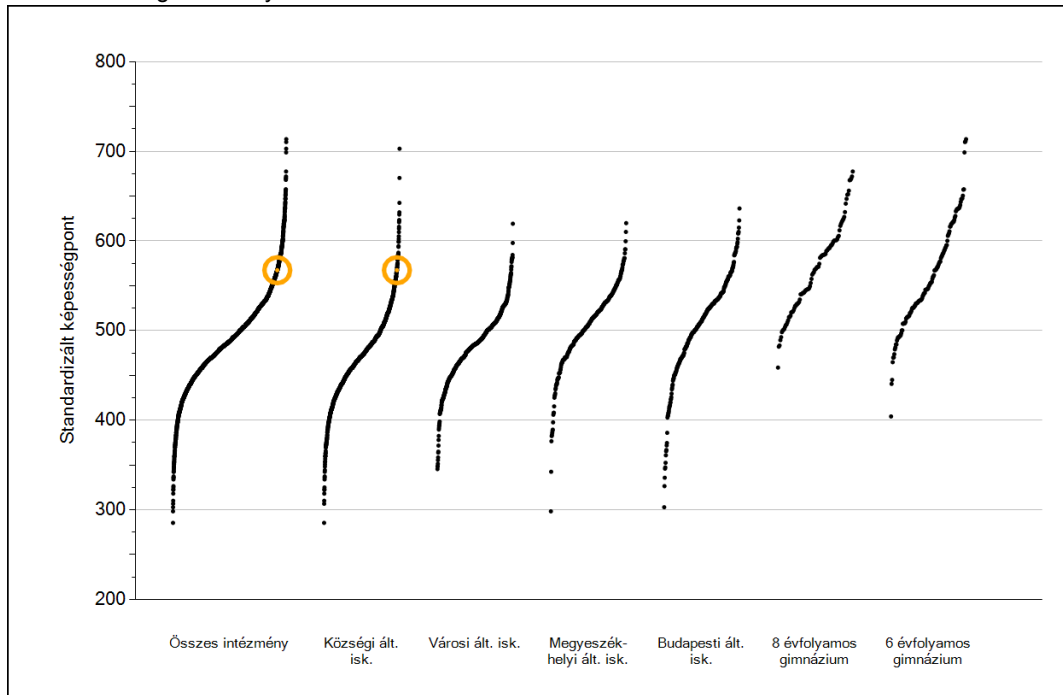
Oktatási Hivatal



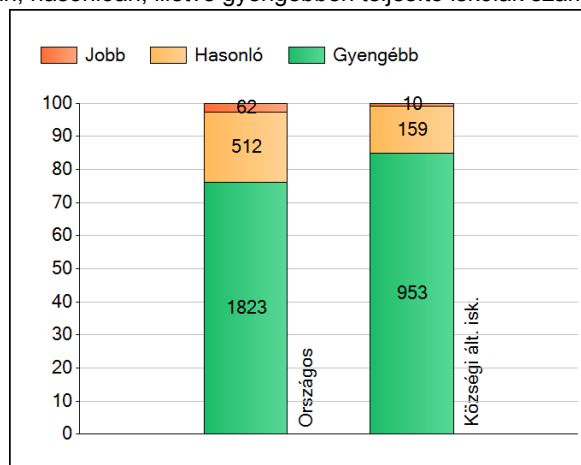
Matematika

1 Átlageredmények

Az iskolák átlageredményeinek összehasonlítása



A szignifikánsan jobban, hasonlóan, illetve gyengébben teljesítő iskolák száma és aránya (%)



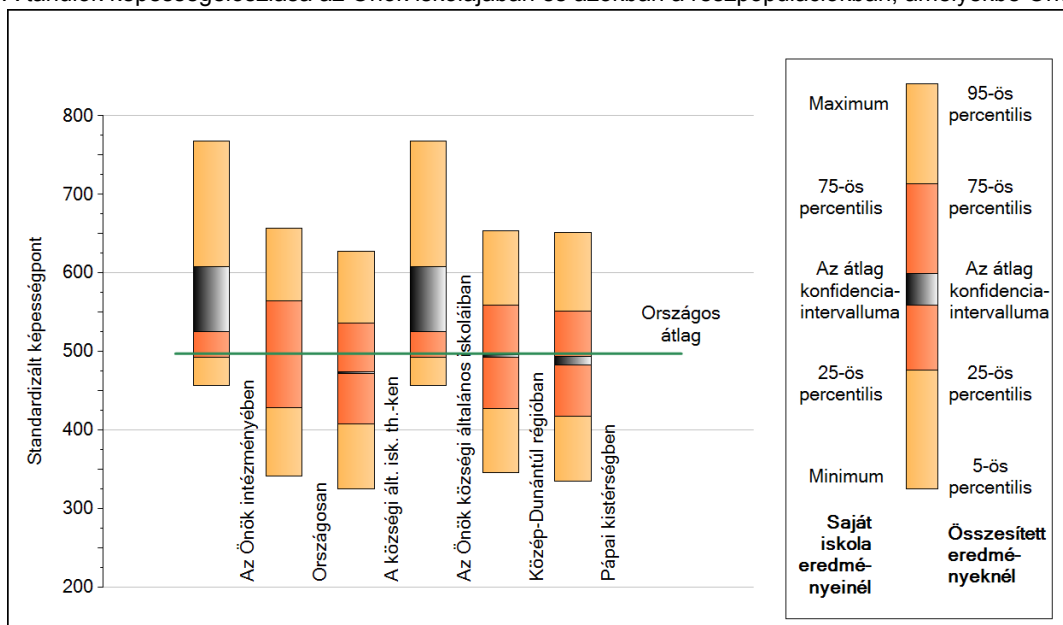
A tanulók átlageredménye és az átlag megbízhatósági tartománya (konfidencia-intervalluma)

Országos átlag	497 (497;498)
Az Önök átlaga	567 (525;609)
Az Önök községi általános iskoláiban	567 (525;609)
Községi ált. isk. átlaga	473 (472;474)
Városi ált. isk. átlaga	485 (485;486)
Megyeszékhelyi ált. isk. átlaga	511 (510;512)
Budapesti ált. isk. átlaga	512 (511;513)
8 évf. gimnáziumok átlaga	575 (573;577)
6 évf. gimnáziumok átlaga	569 (568;571)

2

A képességeloszlás néhány jellemzője

A tanulók képességeloszlása az Önök iskolájában és azokban a részpopulációkban, amelyekbe Önök is tartoznak

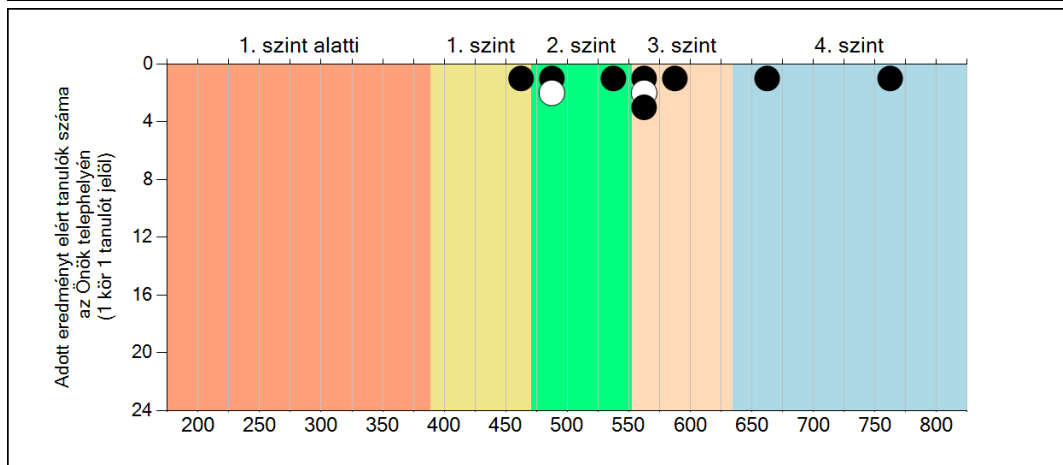
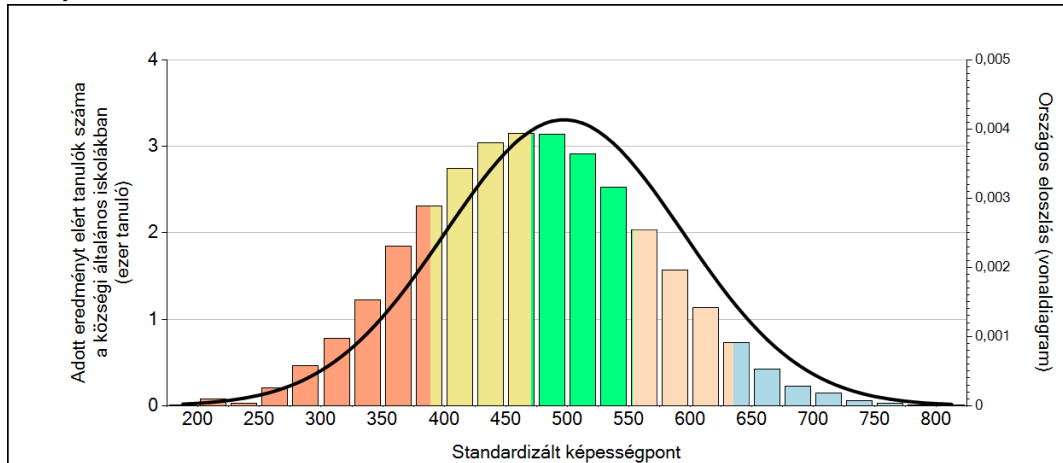


A tanulók képességeloszlása az egyes részpopulációkban

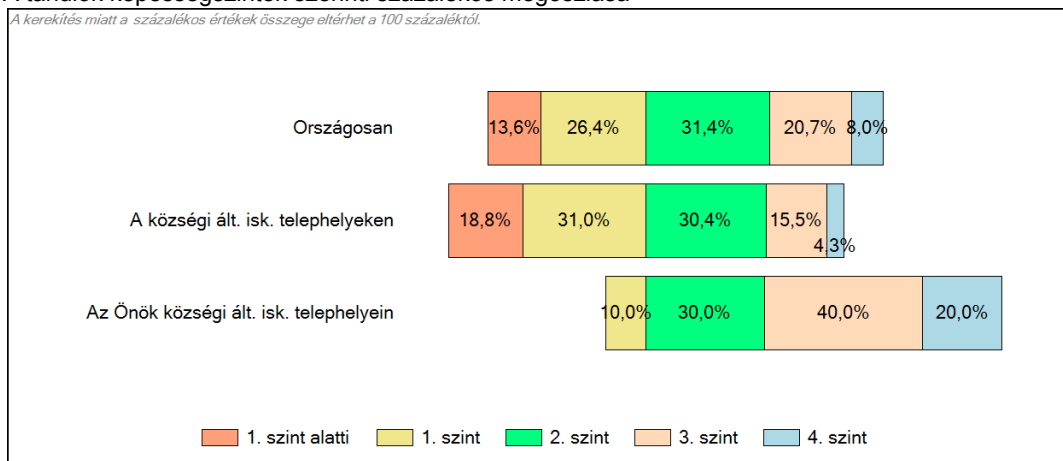
	Min. / 5-ös perc.	25-ös perc.	Átlag	(konf. int.)	75-ös perc.	Max. / 95-ös perc.
Az Önök iskolájában	457	493	567	(525;609)	592	768
Országosan	341	429	497	(497;498)	564	657
A községi ált. isk. th.-ken	326	408	473	(472;474)	536	628
Közép-Dunántúl régióban	346	427	495	(493;496)	559	654
Pápai kistérségben	335	417	489	(483;494)	552	652
Az Önök községi általános iskoláiban	457	493	567	(525;609)	592	768

3 Képességeloszlás

Az országos eloszlás, valamint a tanulók eredményei a községi általános iskolákban és az Önök községi általános iskolájában



A tanulók képességszintek szerinti százalékos megoszlása



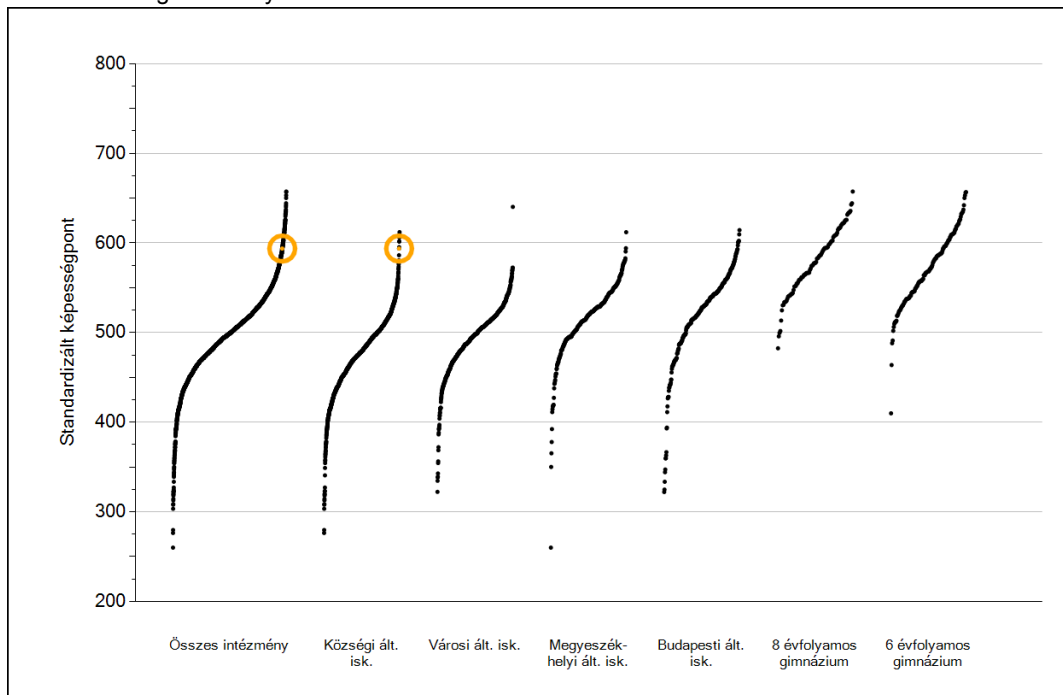


Szövegértés

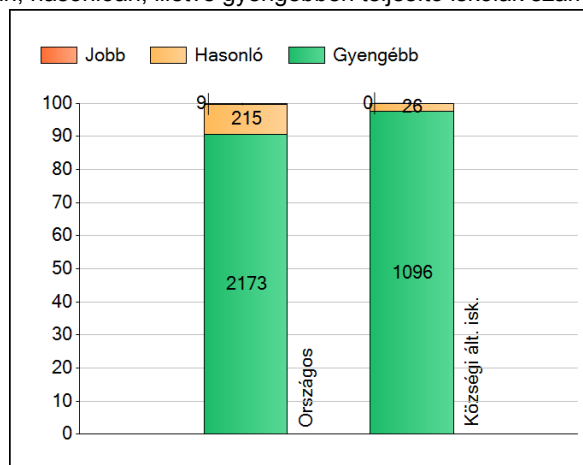
1

Átlageredmények

Az iskolák átlageredményeinek összehasonlítása



A szignifikánsan jobban, hasonlóan, illetve gyengébben teljesítő iskolák száma és aránya (%)



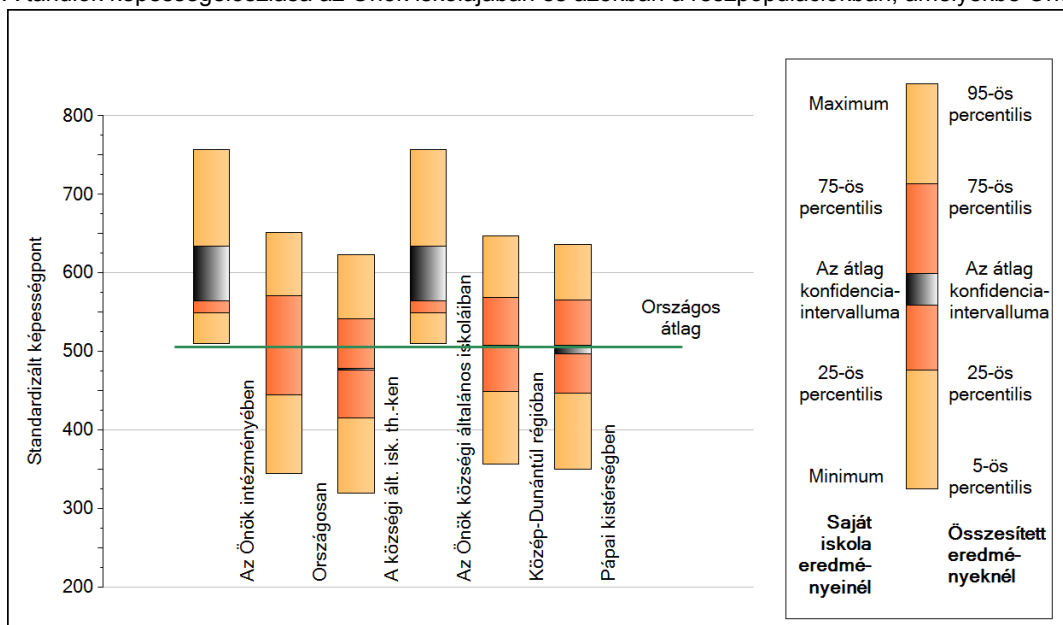
A tanulók átlageredménye és az átlag megbízhatósági tartománya (konfidencia-intervalluma)

Országos átlag	506 (506;506)
Az Önök átlaga	594 (565;634)
Az Önök községi általános iskoláiban	594 (565;634)
Községi ált. isk. átlaga	478 (477;479)
Városi ált. isk. átlaga	496 (495;496)
Megyeszékhelyi ált. isk. átlaga	520 (519;521)
Budapesti ált. isk. átlaga	524 (523;525)
8 évf. gimnáziumok átlaga	583 (582;585)
6 évf. gimnáziumok átlaga	578 (577;580)

2

A képességeloszlás néhány jellemzője

A tanulók képességeloszlása az Önök iskolájában és azokban a részpopulációkban, amelyekbe Önök is tartoznak



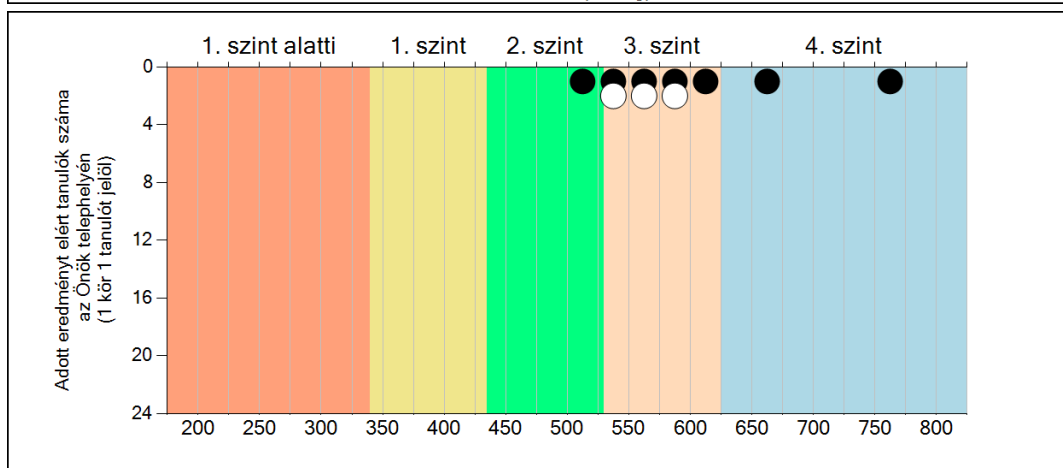
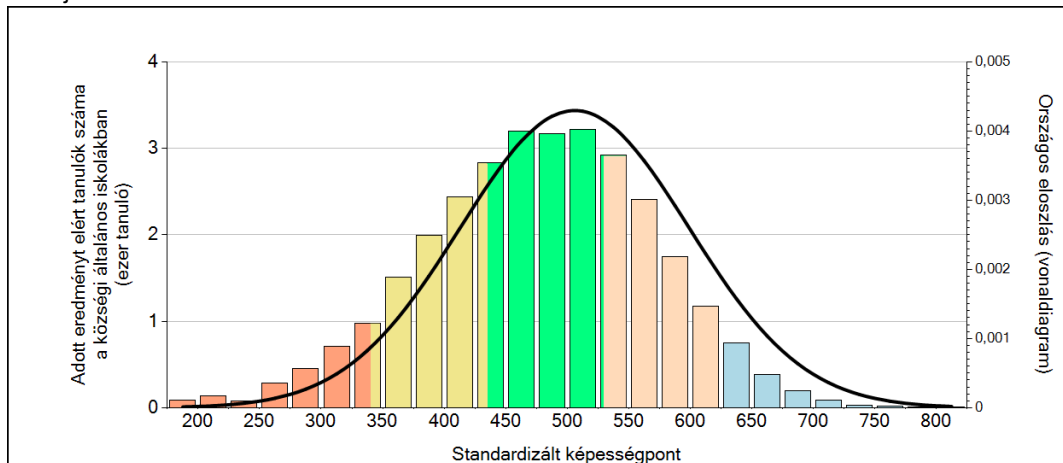
A tanulók képességeloszlása az egyes részpopulációkban

	Min. / 5-ös perc.	25-ös perc.	Átlag	(konf. int.)	75-ös perc.	Max. / 95-ös perc.
Az Önök iskolájában	510	550	594	(565;634)	616	758
Országosan	345	445	506	(506;506)	571	651
A községi ált. isk. th.-ken	320	416	478	(477;479)	542	623
Közép-Dunántúl régióban	357	449	507	(505;508)	569	647
Pápai kistérségben	350	448	503	(497;508)	566	637
Az Önök községi általános iskoláiban	510	550	594	(565;634)	616	758

Szövegértés

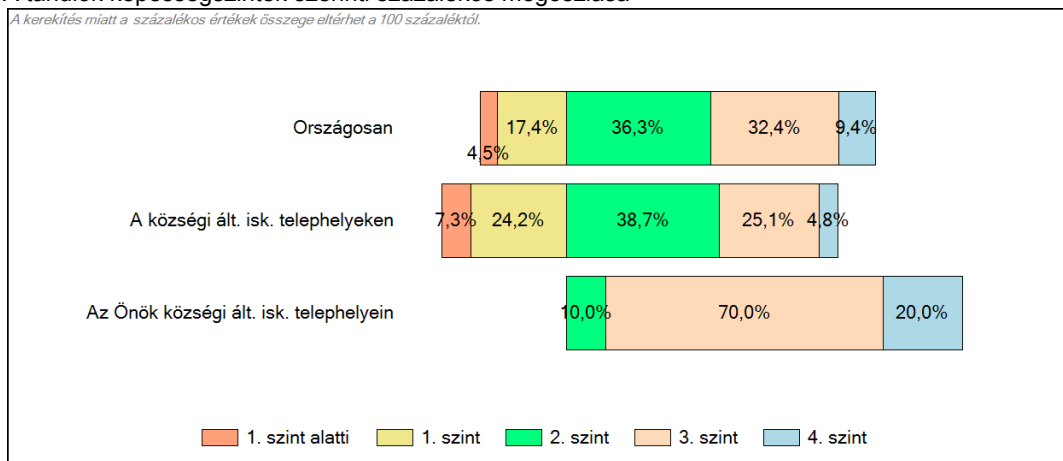
3 Képességeloszlás

Az országos eloszlás, valamint a tanulók eredményei a községi általános iskolákban és az Önök községi általános iskolájában



A tanulók képességszintek szerinti százalékos megoszlása

A kerekítés miatt a százalékos értékek összege eltérhet a 100 százaléktól.



Szövegértés