



# FIT-jelentés :: 2008

Intézményi jelentés

6. évfolyam

---

## Ihász Gábor Általános Iskola

8542 Vaszar, Fő u. 9.

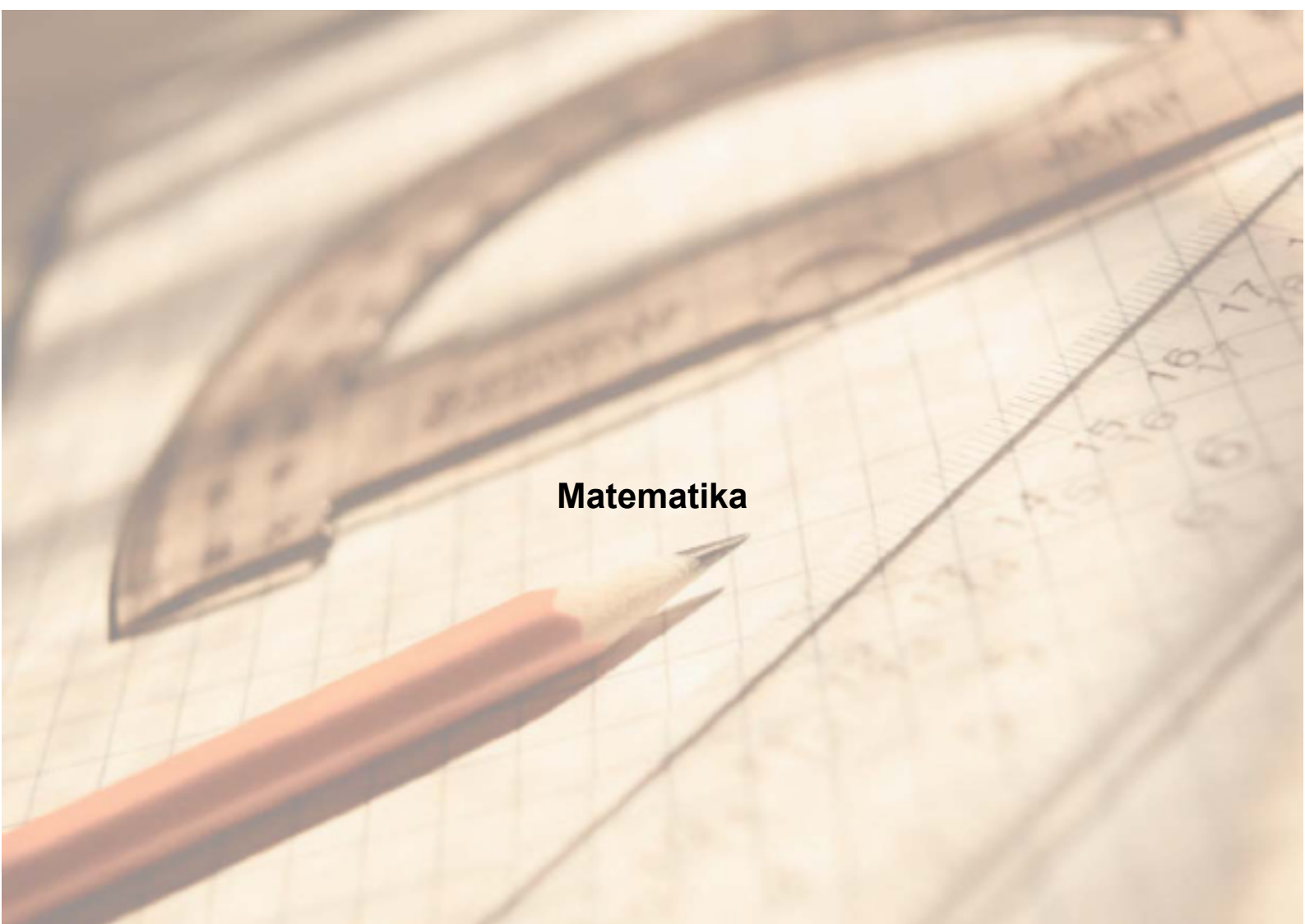
OM azonosító: 037100



OKTATÁSI ÉS KULTURÁLIS MINISZTERIUM



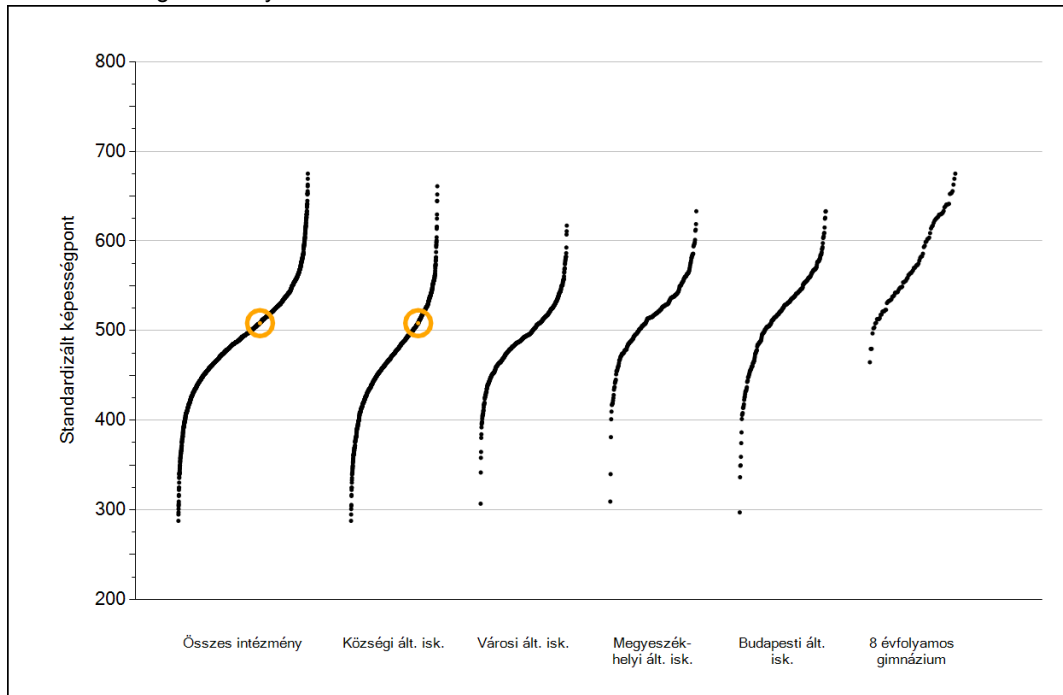
Oktatási Hivatal



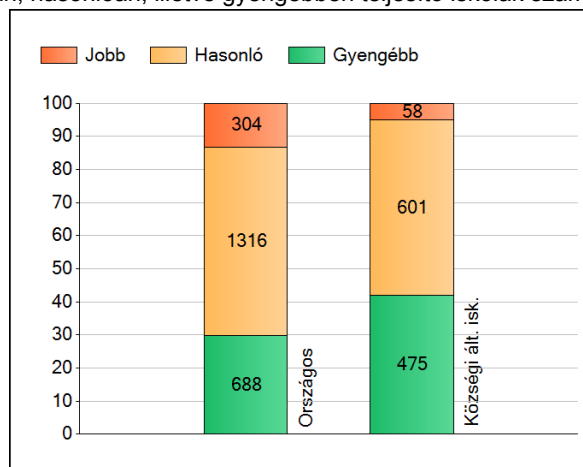
**Matematika**

# 1 Átlageredmények

Az iskolák átlageredményeinek összehasonlítása



A szignifikánsan jobban, hasonlóan, illetve gyengébben teljesítő iskolák száma és aránya (%)



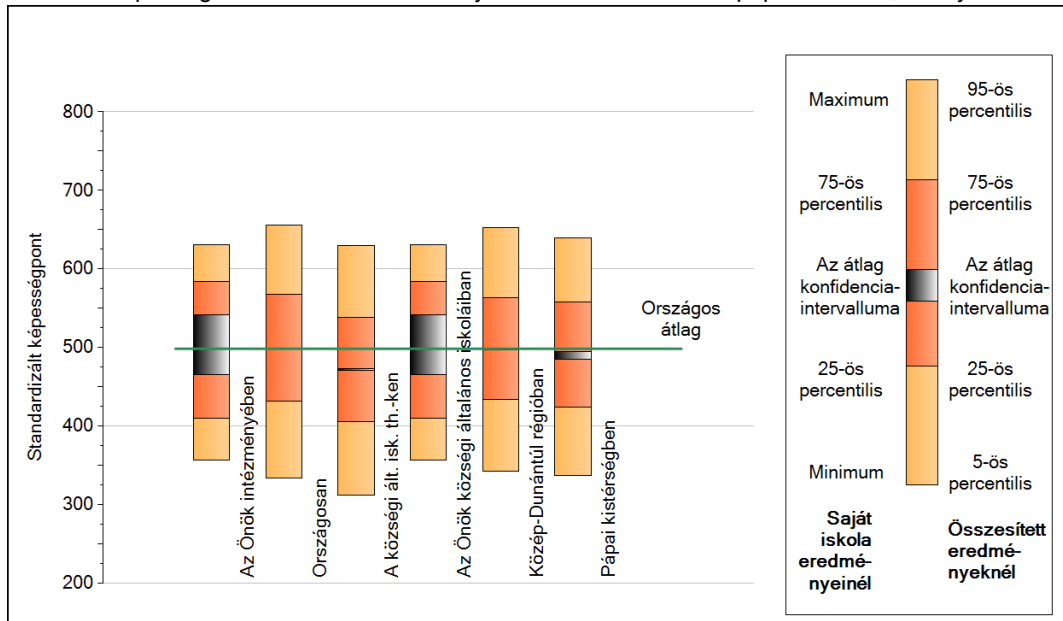
A tanulók átlageredménye és az átlag megbízhatósági tartománya (konfidencia-intervalluma)

<b>Országos átlag</b>	<b>499 (498;499)</b>
<b>Az Önök átlaga</b>	<b>508 (466;541)</b>
<b>Az Önök községi általános iskoláiban</b>	<b>508 (466;541)</b>
Községi ált. isk. átlaga	472 (471;473)
Városi ált. isk. átlaga	492 (491;492)
Megyeszékhelyi ált. isk. átlaga	520 (519;521)
Budapesti ált. isk. átlaga	524 (522;525)
8 évf. gimnáziumok átlaga	580 (578;581)

2

## A képességeloszlás néhány jellemzője

A tanulók képességeloszlása az Önök iskolájában és azokban a részpopulációkban, amelyekbe Önök is tartoznak



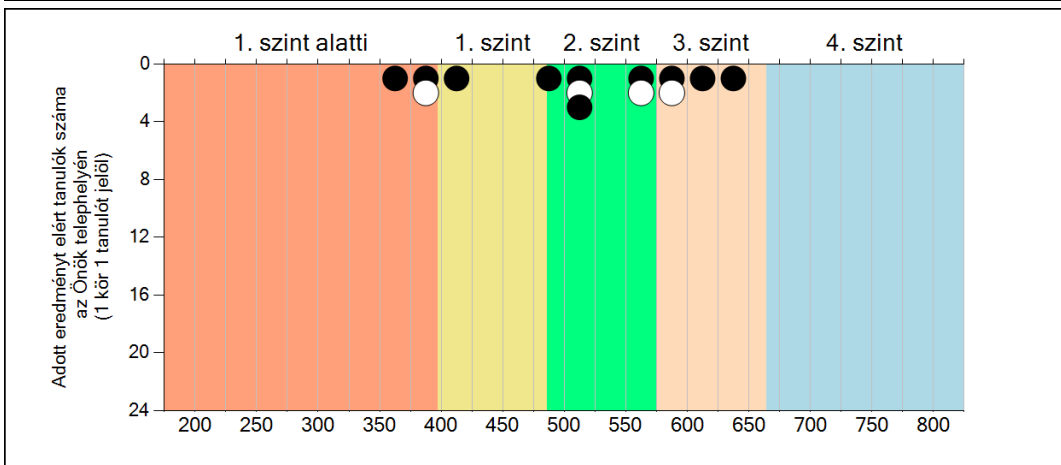
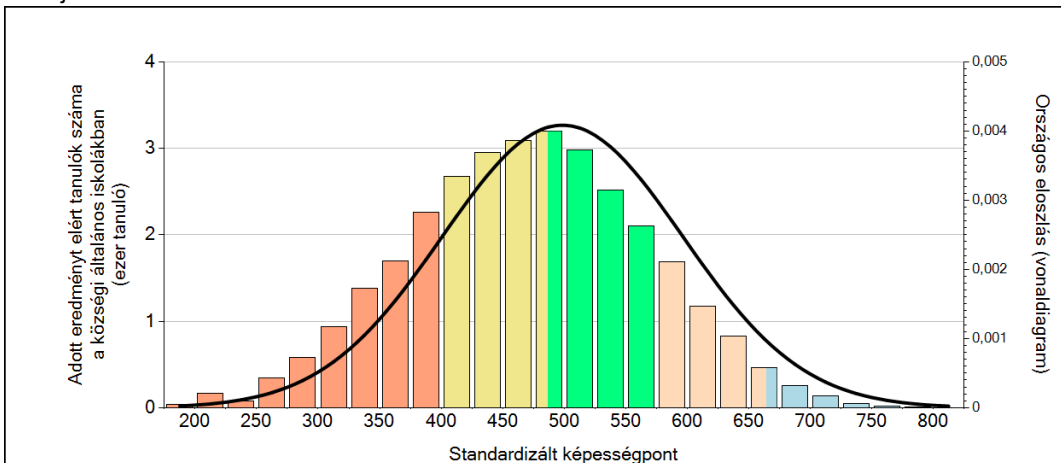
A tanulók képességeloszlása az egyes részpopulációkban

	Min. / 5-ös perc.	25-ös perc.	Átlag	(konf. int.)	75-ös perc.	Max. / 95-ös perc.
<b>Az Önök iskolájában</b>	357	410	508	(466;541)	584	631
Országosan	334	432	499	(498;499)	568	656
A községi ált. isk. th.-ken	313	406	472	(471;473)	538	630
Közép-Dunántúl régióban	343	434	498	(497;499)	563	652
Pápai kistérségben	337	424	490	(485;495)	558	640
Az Önök községi általános iskoláiban	357	410	508	(466;541)	584	631

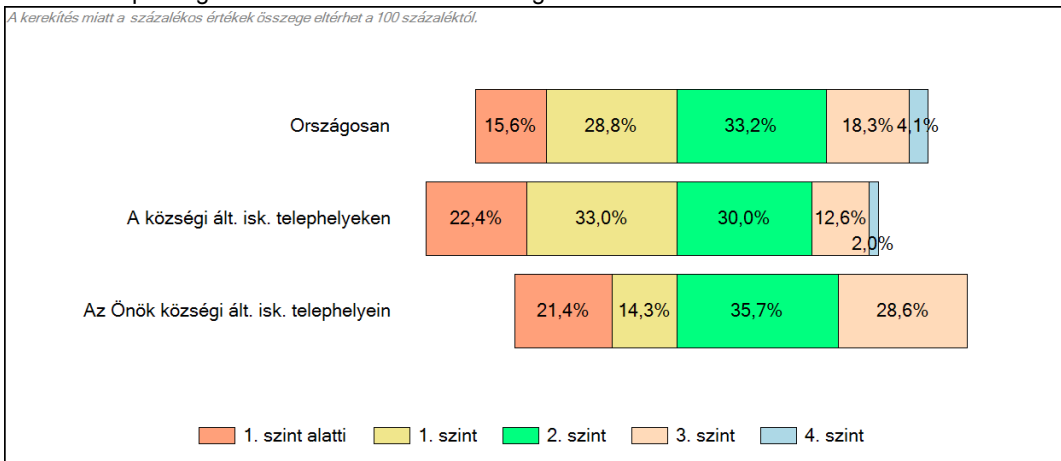
**3**

### Képességeloszlás

Az országos eloszlás, valamint a tanulók eredményei a községi általános iskolákban és az Önök községi általános iskolájában



A tanulók képességszintek szerinti százalékos megoszlása

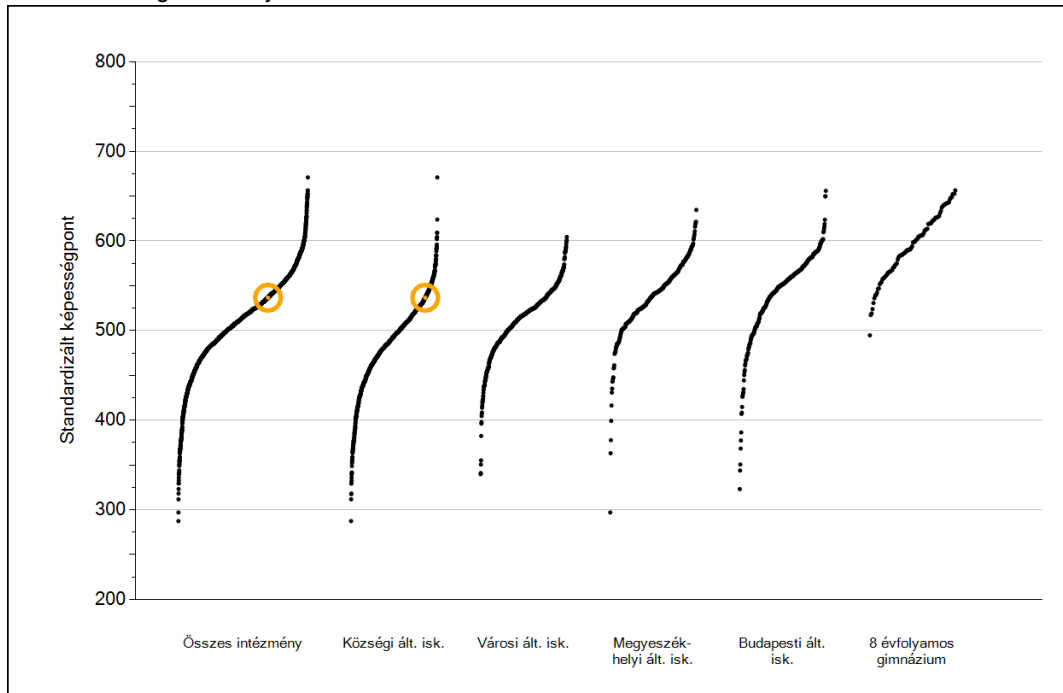




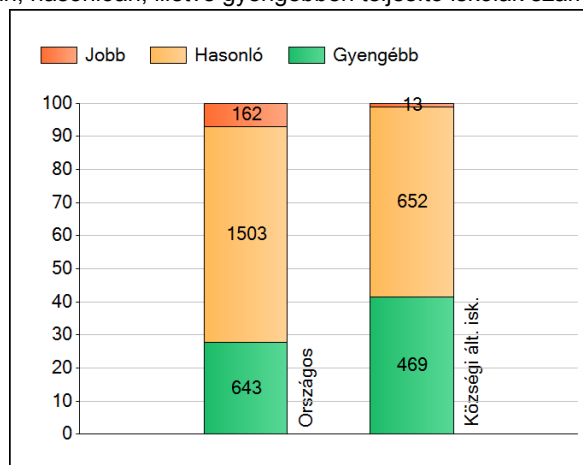
**Szövegértés**

# 1 Átlageredmények

Az iskolák átlageredményeinek összehasonlítása



A szignifikánsan jobban, hasonlóan, illetve gyengébben teljesítő iskolák száma és aránya (%)



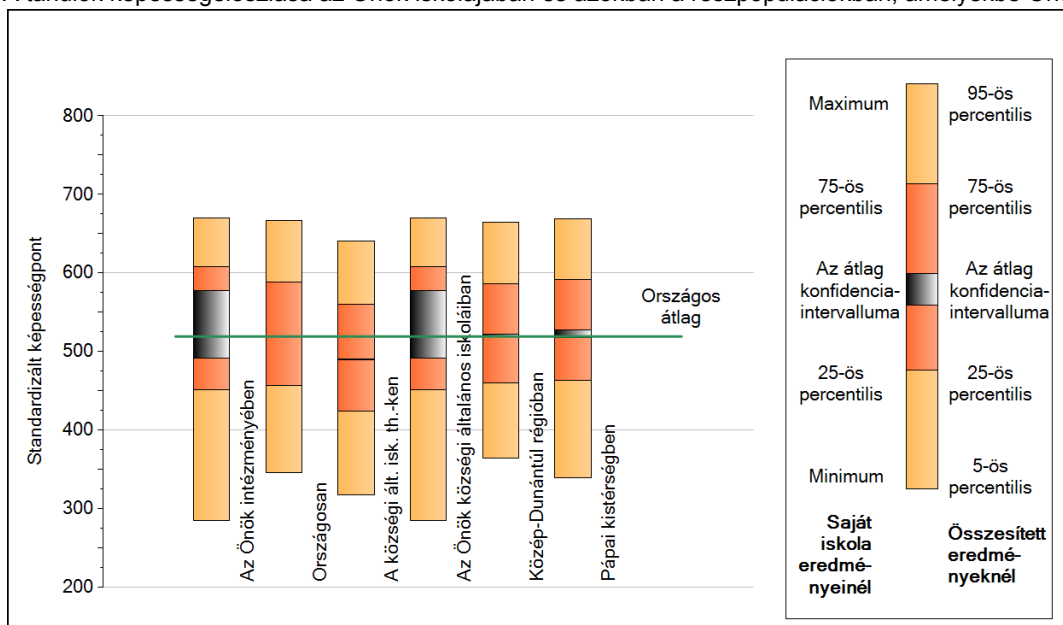
A tanulók átlageredménye és az átlag megbízhatósági tartománya (konfidencia-intervalluma)

<b>Országos átlag</b>	<b>519 (519;520)</b>
<b>Az Önök átlaga</b>	<b>537 (491;578)</b>
<b>Az Önök községi általános iskoláiban</b>	<b>537 (491;578)</b>
Községi ált. isk. átlaga	490 (489;491)
Városi ált. isk. átlaga	514 (513;515)
Megyeszékhelyi ált. isk. átlaga	541 (541;542)
Budapesti ált. isk. átlaga	547 (546;548)
8 évf. gimnáziumok átlaga	597 (596;599)

2

## A képességeloszlás néhány jellemzője

A tanulók képességeloszlása az Önök iskolájában és azokban a részpopulációkban, amelyekbe Önök is tartoznak



A tanulók képességeloszlása az egyes részpopulációkban

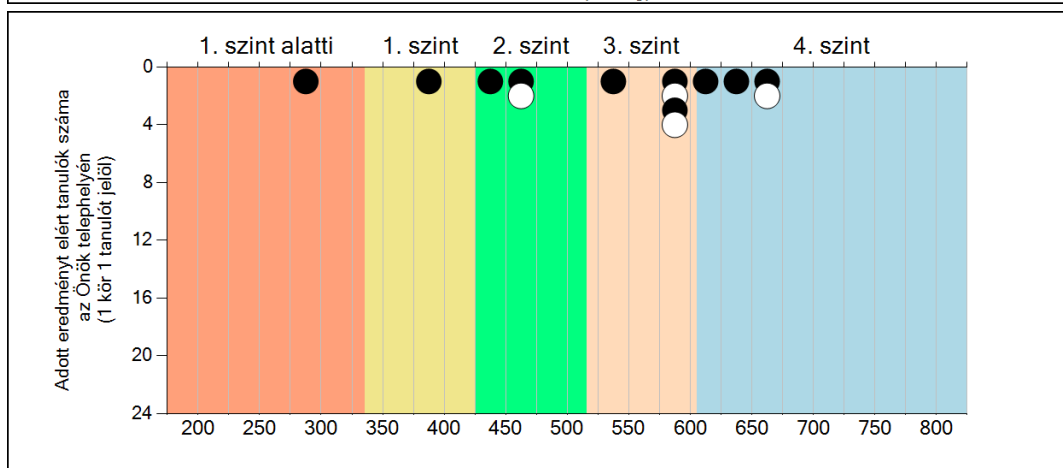
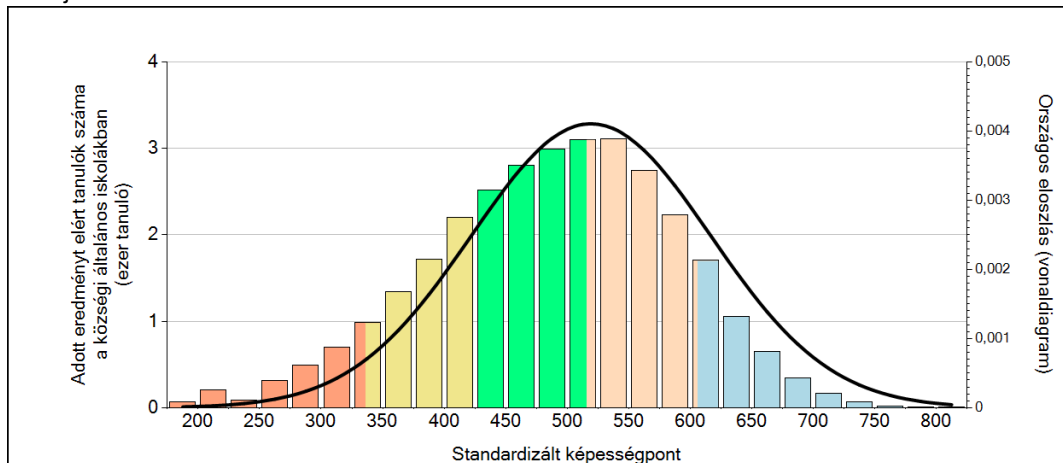
	Min. / 5-ös perc.	25-ös perc.	Átlag	(konf. int.)	75-ös perc.	Max. / 95-ös perc.
<b>Az Önök iskolájában</b>	285	451	537	(491;578)	608	670
Országosan	346	457	519	(519;520)	588	667
A községi ált. isk. th.-ken	318	424	490	(489;491)	560	641
Közép-Dunántúl régióban	364	460	522	(520;523)	587	664
Pápai kistérségben	339	463	523	(518;528)	592	669
Az Önök községi általános iskoláiban	285	451	537	(491;578)	608	670

Szövegértés

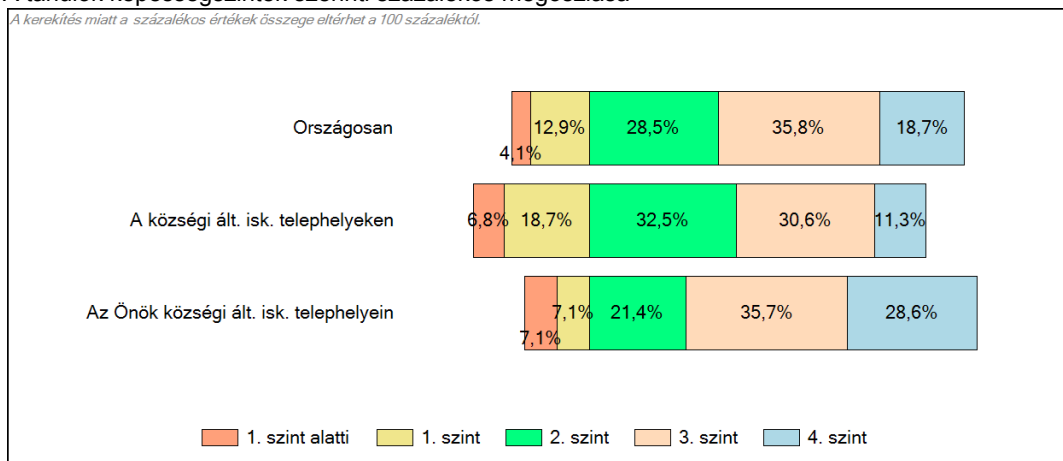


### 3 Képességeloszlás

Az országos eloszlás, valamint a tanulók eredményei a községi általános iskolákban és az Önök községi általános iskolájában



A tanulók képességszintek szerinti százalékos megoszlása



Szövegértés